

LIBRIS

We know  
books

# FLORIOGRAFIE

Limbajul secret al florilor  
Ghid ilustrat

Traducere din limba engleză de Ralu Conțiu

Jessica Roux

Editura Paralela 45

## CUPRINS

Introducere | IX

Flori | 1

Buchete | 185

Muțumiri | 207

Index | 209

# ALBĂSTREAU

*Centaurea cyanus*

**Semnificație:**

Speranță în iubire

**Origine:**

Folclorul din jurul albăstrelei, care în engleză se mai numește și „nasturele burlacului“ (*bachelor's button*), spune că această floare trebuie purtată de un tânăr bărbat îndrăgostit. Dacă floarea se veștejește repede, înseamnă că iubirea lui este neîmpărtășită. Dacă, în schimb, floarea rămâne proaspătă mai mult timp, există speranța că iubirii lui i se va răspunde în același fel.

**Se combină cu...**

Liliacul, într-un cadou pentru prima iubire

Garoafa turcească, pentru a arăta că intențiile vă vor fi mereu cinstite



LBRIS

We know  
books



# ANEMONA

*Anemone*

**Semnificație:**

Iubire nefericită

**Origine:**

Originea asocierii anemonei cu iubirea nefericită se găsește în mitologia greacă. Se spune că această floare a răsărit din lacrimile Afroditei, care deplângea pierderea iubitului ei Adonis. Cel din urmă fusese ucis de zeii geloși din cauza relației lui cu zeița iubirii.

**Se combină cu...**

Camelia, pentru a indica dorul după ceea ce ar fi putut fi

Coadă-șoricelului, pentru a ajuta la tămăduirea unei inimi rănite



LBRIS

We know  
books



# ASFODELUL

*Asphodelus*

**Semnificație:**

Regretele mele te urmează în mormânt

**Origine:**

În mitologia greacă, asfodelul creștea în lumea subpământeană, fiind consumat de către morți. Ideea asfodelului ca floare a regretului se conturează încă din *Odiseea* lui Homer, poetul vorbind despre Câmpia Asfodelilor ca despre o secțiune a lumii subpământene unde locuiau sufletele care nu erau nici bune, nici rele – un fel de purgatoriu spectral.

**Se combină cu...**

Chiparosul sau crăița, pentru a indica doliul sau disperarea  
Rozmarinul, pentru a exprima amintirea eternă



LBRIS

We know  
books



# AZALEEA

*Rhododendron*

**Semnificații:**

Fragilitate

Cumpătare

**Origine:**

E un fapt recunoscut că azaleea este o plantă fragilă și greu de cultivat. Florile frumoase și delicates nu rezistă decât puțin timp înainte să cadă. În plus, rădăcinile sale puțin adânci nu tolerează udarea excesivă, de aici, asocierea ei cu moderația.

**Se combină cu...**

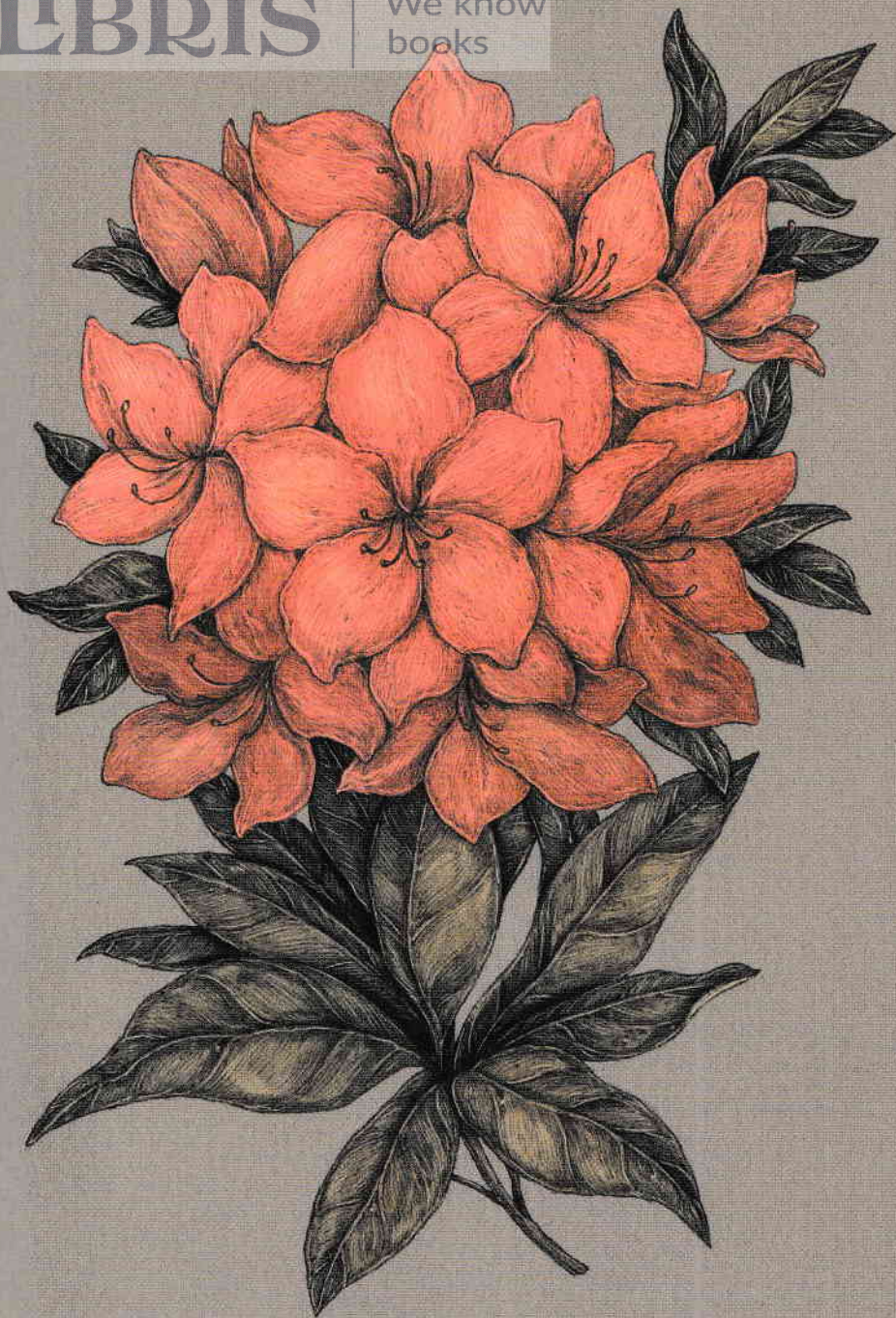
Menta sau ghiocelul, pentru a consola pe cineva aflat într-o stare psihică delicată

Iarba-neagră, pentru a-i arăta destinatarului că i se va purta de grijă la nevoie



LEBRIS

We know  
books



# BEGONIA

*Begonia*

**Semnificații:**

Răsplătirea unui favor

Avertisment

**Origine:**

Pentru a-i răsplăti o favoare, Charles Plumier, botanist francez din secolul al XVII-lea, a dat numele begoniei după Michel Bégon, politician și botanist amator francez. Numele plantei, care, în limba engleză, amintește de expresia „*be gone*” („dispari, pleacă”), poate explica folosirea ei ca avertisment.

**Se combină cu...**

Sângele-voinicului, drept cadou pentru gazda unei petreceri

Oleandrul, pentru a sublinia că e nevoie de precauție într-o nouă întreprindere



LBRIS

We know  
books

